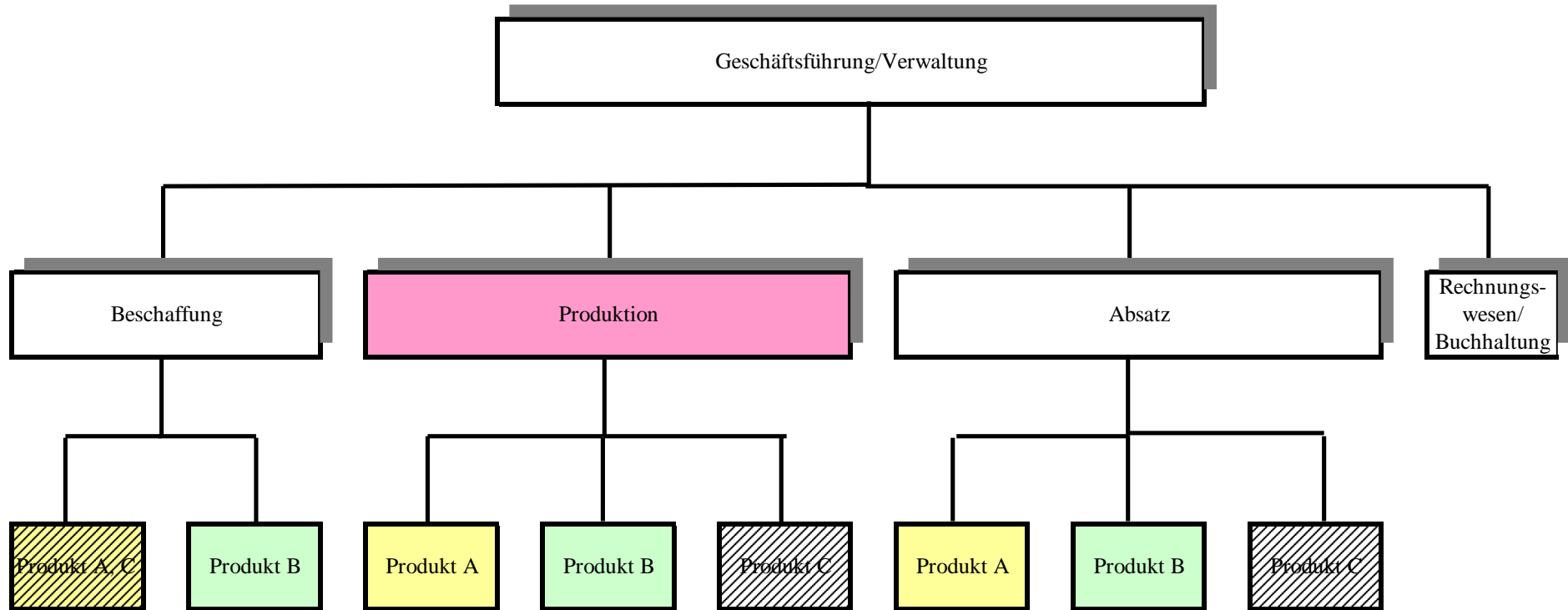
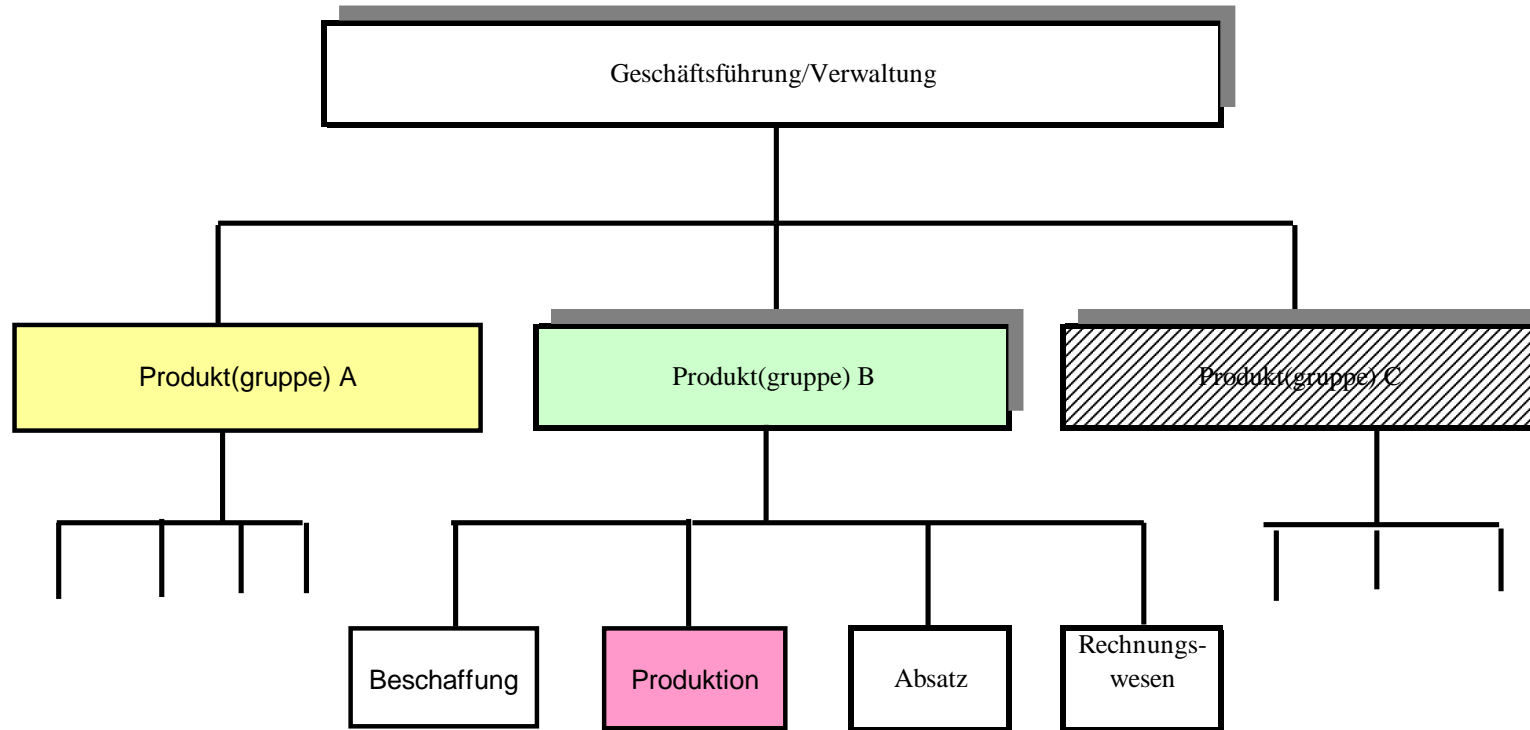


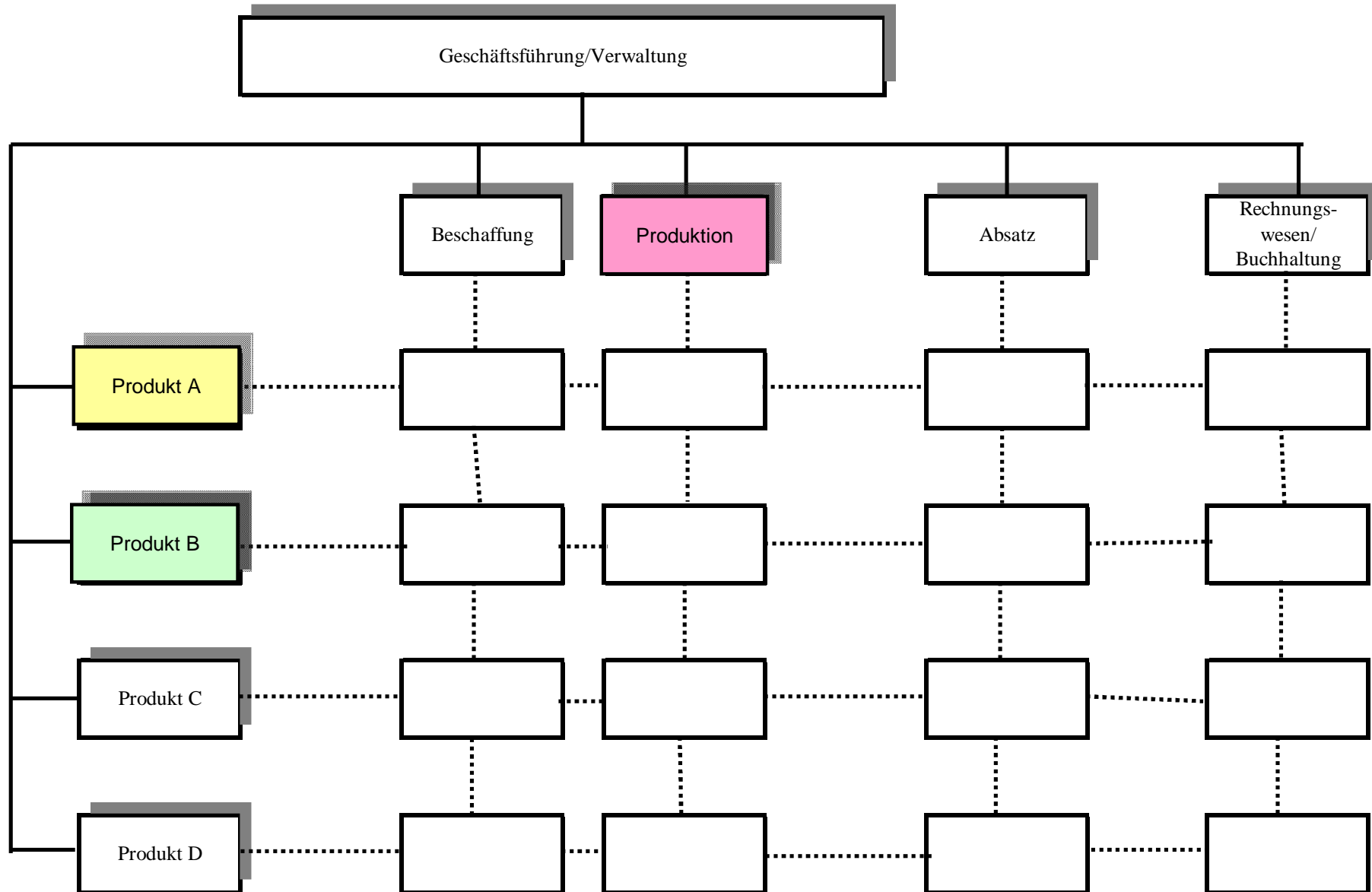
Funktionsmodell: funktionaler Organisationsaufbau (Workflow-Prinzip)



Objektmodell bzw. Spartenorganisation



Matrixmodell / Matrixorganisation



3 grundlegende Organisations- und Managementmodelle in Unternehmen

	Funktionsmodell	Objekt-/Spartenmodell	Matrixmodell
Philosophie bzw. gestaltendes Kriterium	Workflow-Prinzip	Gliederung nach Sparten und/oder Regionen (zB unterschiedliche Kulturen)	potenziell kreatives ‚Chaos‘ soll kreative und flexible Lösungen generieren
Hierarchie	Einliniensystem	Einliniensystem	Mehrliniensystem
Produktionspalette	homogen	unterschiedliche Produkte und/oder Märkte	(meist) unterschiedlich
Umfeld (hins. Technologie, Produktionbedingungen, Absatz, Konkurrenz etc)	stabil	stabil	vorteilhaft bei sich schnell ändernden Umfeldbedingungen
Voraussetzung			positive Einstellung zu Kritikkultur notwendig